



ÁLTALÁNOS ISKOLA

A 16 tantermes, tornacsarnokkal kiegészített, zárt udvar köré szervezett általános iskola egy félkör alaprajzú kertvárosi telken áll. A négy épületszárnyból álló kerített tér az iskolák archetipusát adó kolostorudvarok leképezése. Gravitációs térként szervezi az iskola belső világát, szociális katalizátor, mely segíti az közösség intenzívebb megélését, miközben az egyéni és társas élethelyzeteknek is otthont ad. Térfalai egy városi tér elemeiből - árkád, passzázs, háromszintes nagyított tornác - épülnek fel. A terepadottságból következő szintkülönbséget egy spanyol lépcső hidalja át, nézőtereként olyan iskolai vagy kulturális eseményeknek, melyek során a közösségi dimenzió kiteljesedéseként az udvar köztérré lényegül át.



ENGLISH

BUDAKESEZI

ÉPÜLT A NEMZETI KÖZNEVELÉSI INFRASTRUKTÚRA FEJLESZÉSI PROGRAM KERETÉBEN
 ÉPÍTETŐ: NEMZETI SPORTKÖZPONTOK, KOVÁCS NÓRBERT FŐIGAZGATÓ TÁRSFINANSZÍROZÓ: BUDAKESEZI VÁROS POLGÁRMESTERI HIVATALA, DR. BYÓRI OTTILIA POLGÁRMESTER
 LEBONYOLÍTÓ: BMSK ZRT, MEDVIGY MIHÁLY VEZÉRIGAZGATÓ KIVITELEZÉS: EPKAR ZRT.-ZERÓN ZRT. KONZORCIUM TERVEZÉS: TRISKELL KFT., TURI ATTILA ÉPÍTÉSZ

ÁLTALÁNOS ISKOLA

Az épület változó elemnagyságú fő és altömegekre bomlik, a hullámzó tetők játéka a telket határoló beépítés karkodóniájához illeszkedik. A környező társasházak ritmusát követő főhomlokzat festői logikát tükröző kreatív rendtelenséget tükröz, teret adva a játékosságnak, az emberinek. A gazdaságosság és a komfort maximális biztosítása mellett a belsőt elsősorban egyfajta felszabadító téralakítás jellemzi, mely egyensúlyt teremt az egyéni és a közösségi terek között. A körbejárható közlekedőrendszer nem pusztán folyosós: térbővületei, ülőfülkéi „saját helyeket”, zugokat nyújtanak. Vonalvezetésük a belső udvarra orientált, ritmikusan kialakított vizuális és közlekedési kapcsolatokkal.

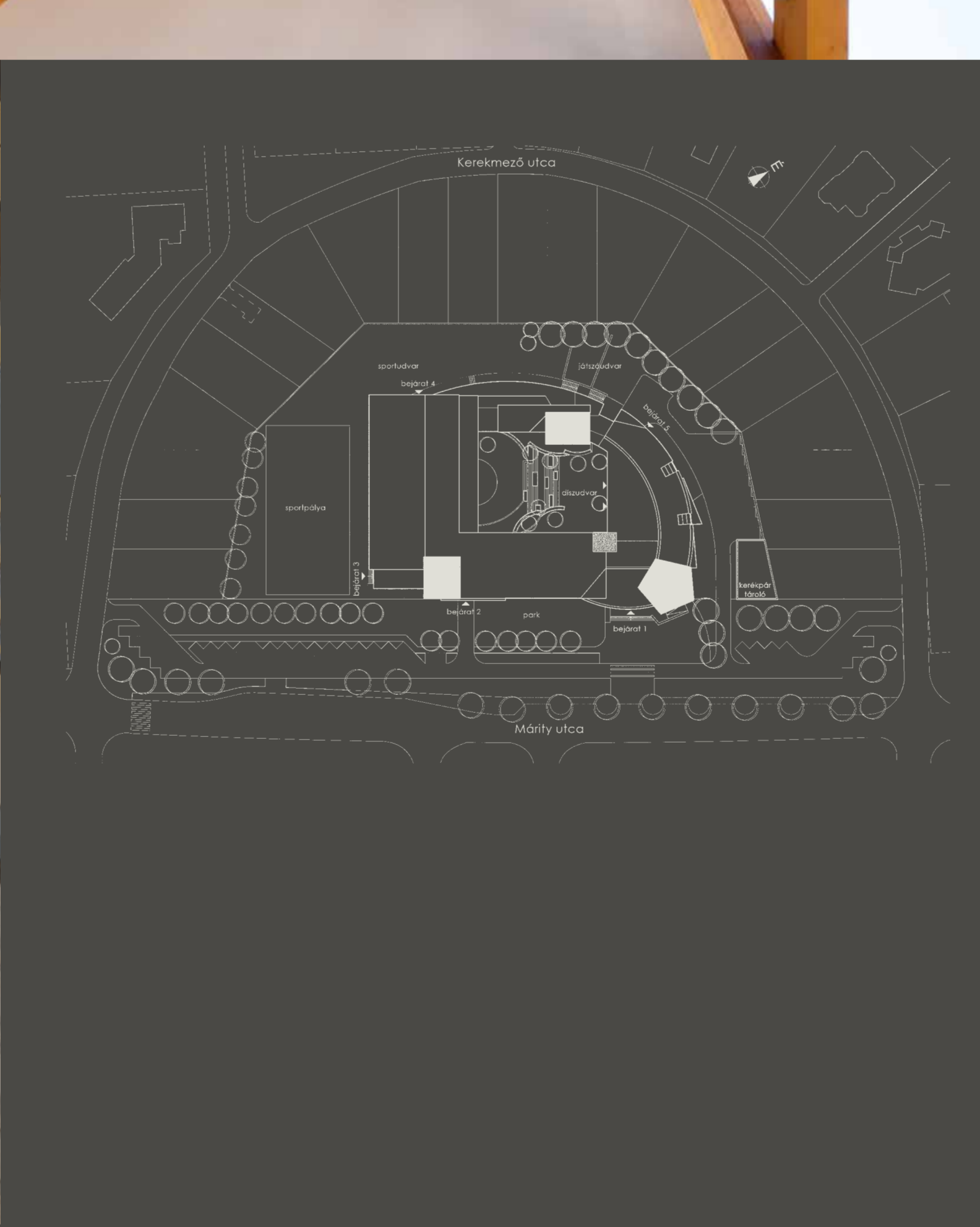
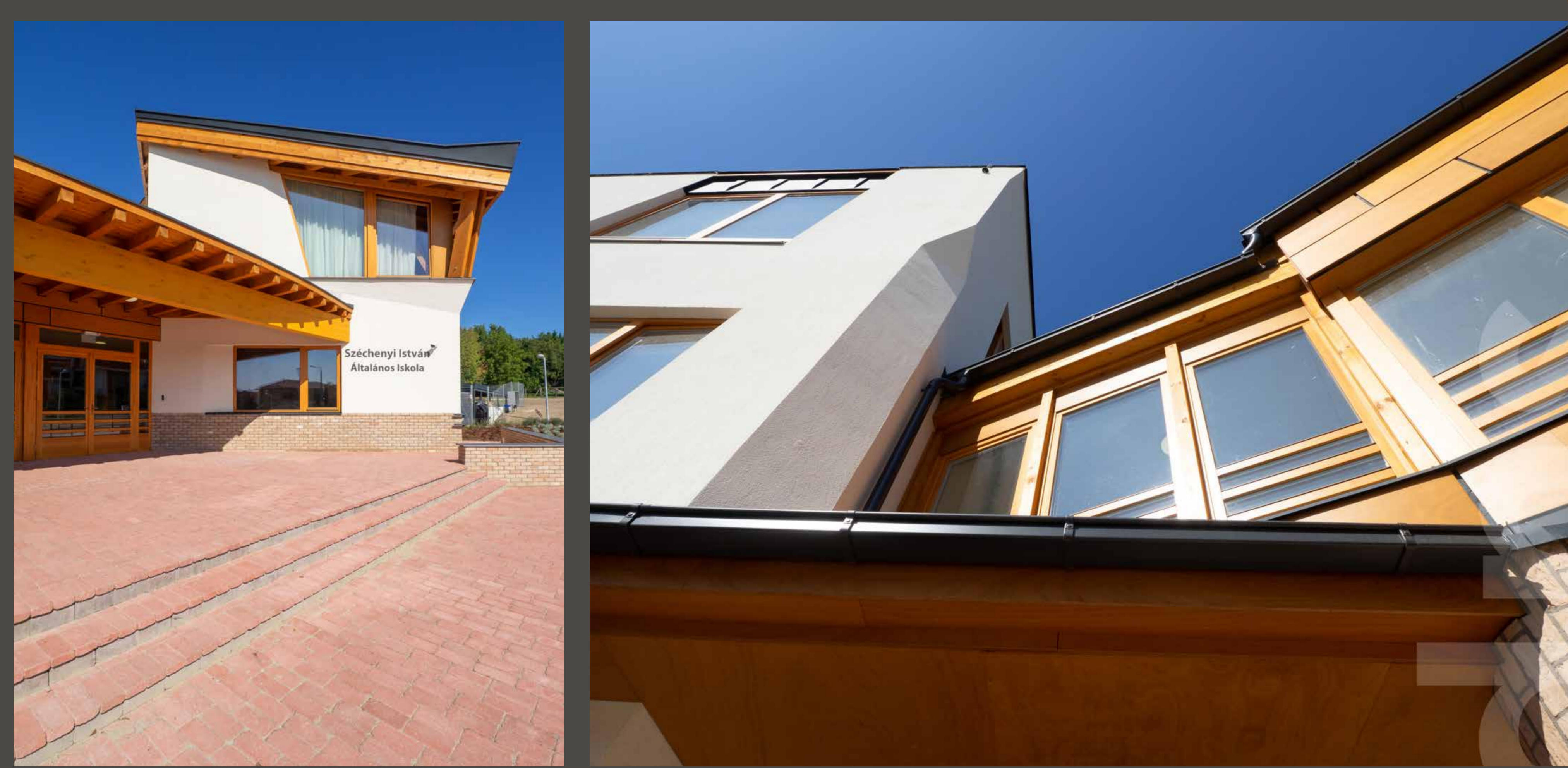
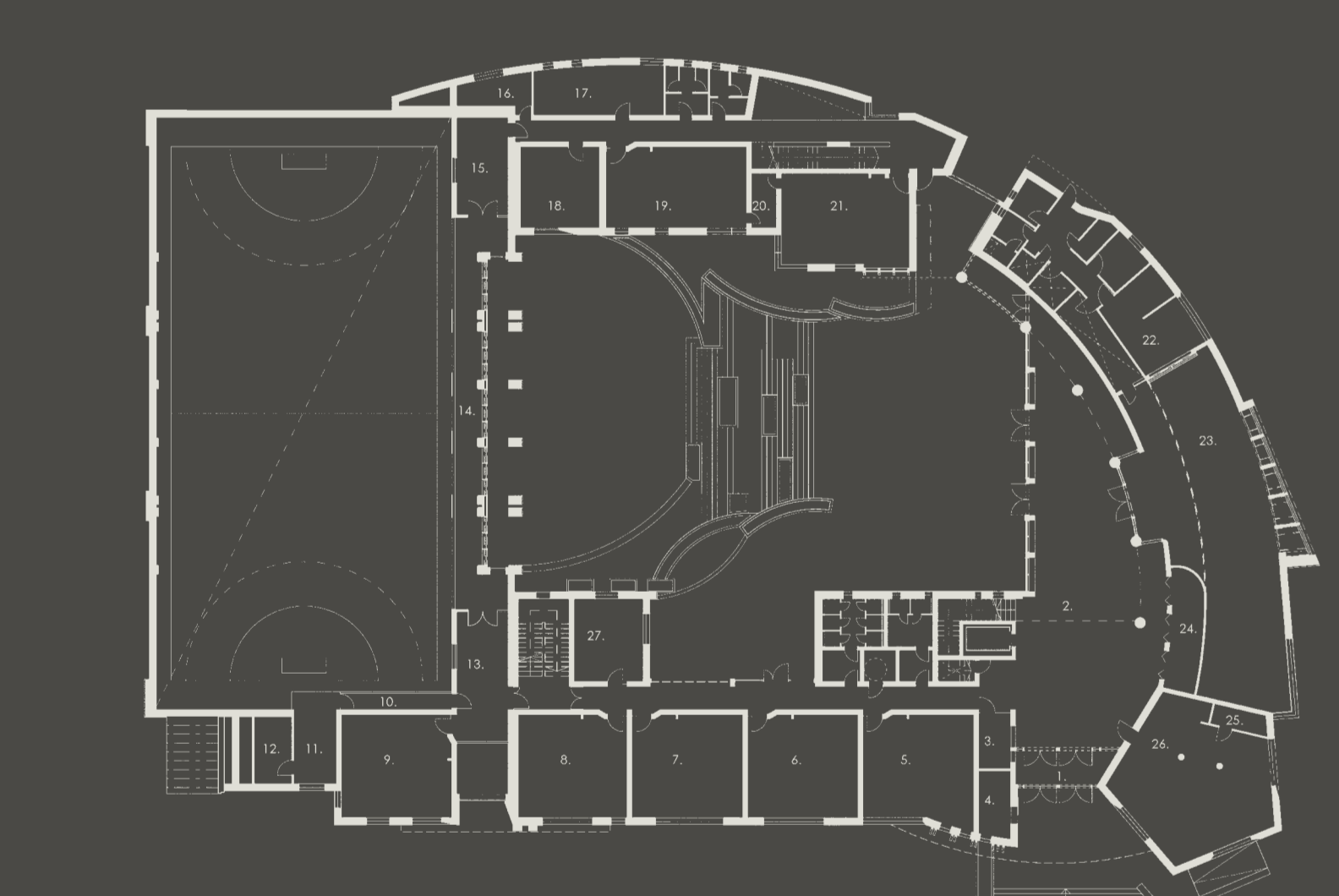
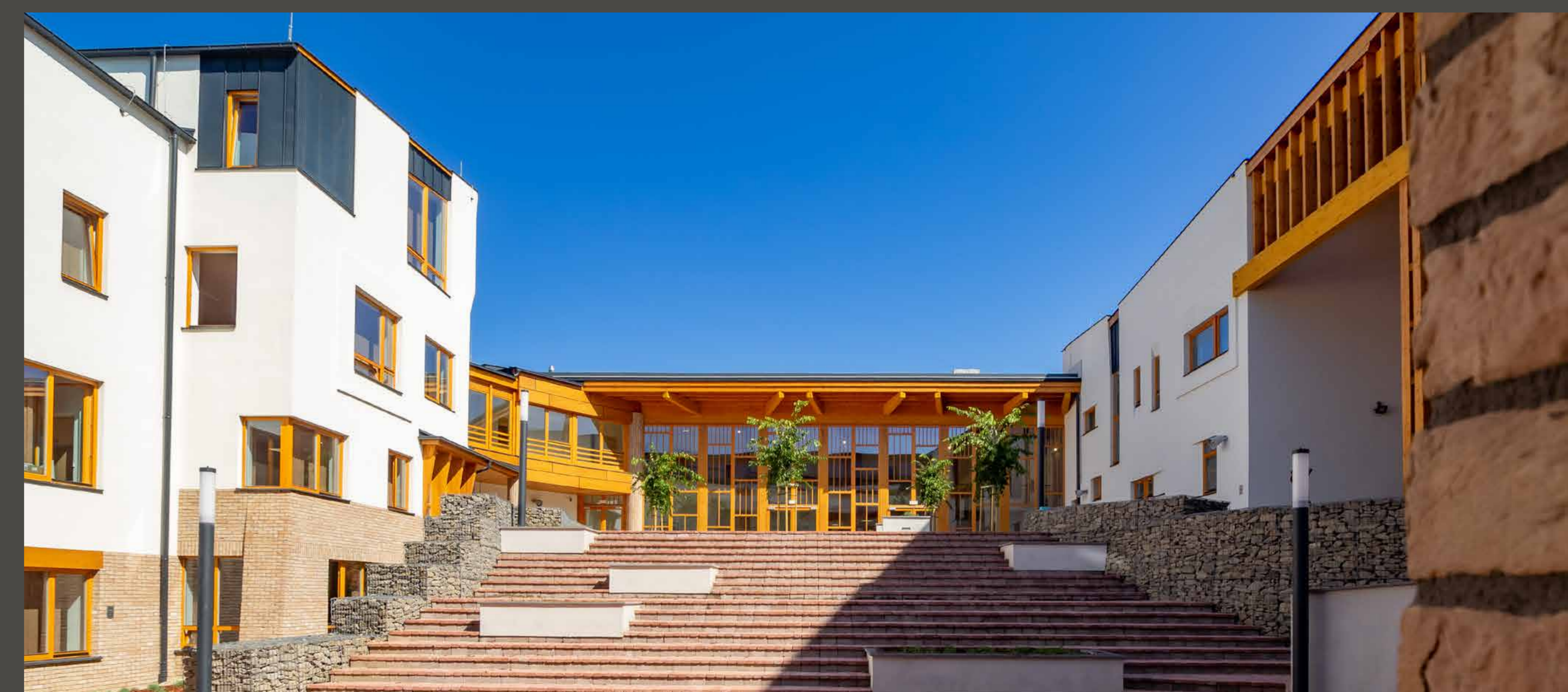


ENGLISH

BUDAKESEZI

MUNKATÁRSAK: ÉPÍTÉSZEI: TURI BERGŐ, ROBITSKO DAVOR, TÜVSKES CSILLA, KISS MÁRTA TARTÓSZERKEZET: PONGOR LÁSZLÓ, SZIKORA MIKLÓS ÉPÜLETGÉPÉSZET: KÖVES LÁSZLÓ ELEKTROMOSSÁG: BARTA ISTVÁN

„ISKOLA: A TANULÁS- ÉS AZ ÉLET TERE.”



1. ELŐTÉR
2. AULA
3. PORTA
4. TÁROLÓ
5. TANTEREM
6. TANTEREM
7. TANTEREM
8. TANTEREM
9. TANTEREM
10. GALÉRIA
11. STUDIO
12. SZERVER
13. GALÉRIA
14. GALÉRIA
15. GALÉRIA
16. FEJLESZTŐ SZOBA
17. CSOPORTSZOBA
18. CSOPORTSZOBA
19. TANTEREM
20. SZERTÁR
21. TANTEREM
22. KÖNYHA
23. ÉNKEZŐ
24. RAKTÁR
25. IRODA
26. MULTIMÉDIÁS KÖNYVTÁR
27. CSOPORTTEREM

