



FALUHÁZ

Az átalakítás során a meglévő kultúrház adottságait egy új, centrális aula – a találkozás tere – ellensúlyozza, melyhez a sarkon nyitott táguló keresztmetszetű bejárat méltóságteljes felvezetést ad. Az épület és az építési folyamat minta, hogyan lehet személyes kiállással felvázolni az emberek számára az élet ívét: a megőrzött, majd a homlokzatra visszahajtott vadszőlő, éppen úgy, mint a rotundába beépített, a helyiektől gyűjtött régi kövek a folytonosságot képviselik mind az idő, mind az értékek és a haavomány terén.

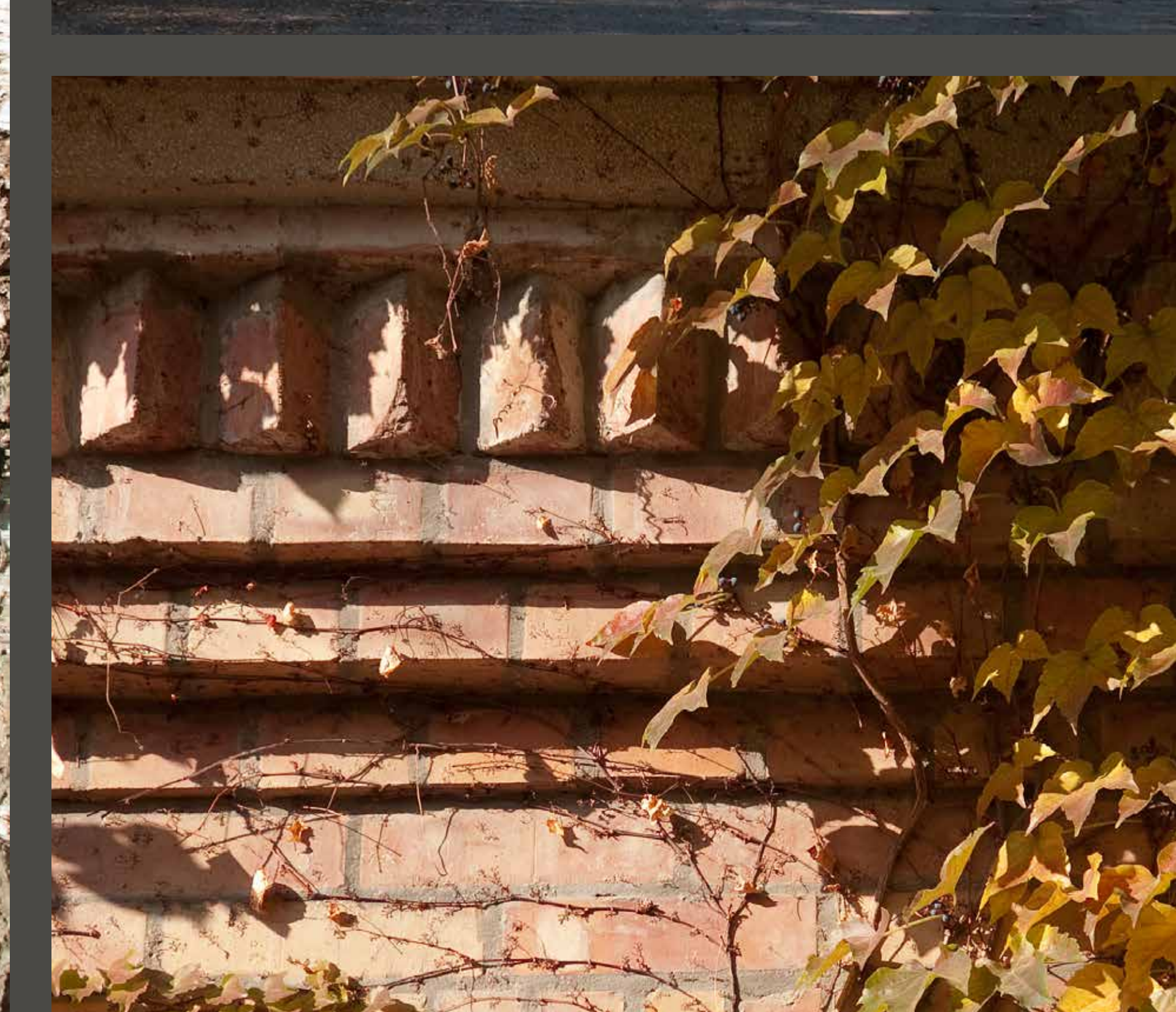


ENGLISH

BUDAKALÁSZ, 1995

ÉPÍTÉSZEK: MAK

„PÉLDAMUTATÁS: HÁZ ÉS LÉTESÜLÉSTÖRTÉNET”





FALUHÁZ

Cea nosam laborporem utatur molenet remodis estio. Ut eos con con eosantio invenda et dolupta ium fuga. Nem. Optiis volendam quo entissum adi iditiasperro blab ius verspe cus sed modi abo. Et excessi piciusdae. Et omnis susam exerum verum re vidempe rehendignis aborestin perchitatum voluptatum arior am sam doluptur sedit liam endaeum esto omniam et pliquo videlendae. Nequis in rae consequa consequam que sitas escid untibusamus.

Poreperestem volectem dolesci omnis explam. natisit, nonsecaborem volorpo storeperum inis asinvel et odit fuua. Osam es as sinvell uptaui dolore sincto es autem auia sed ute pro beatio

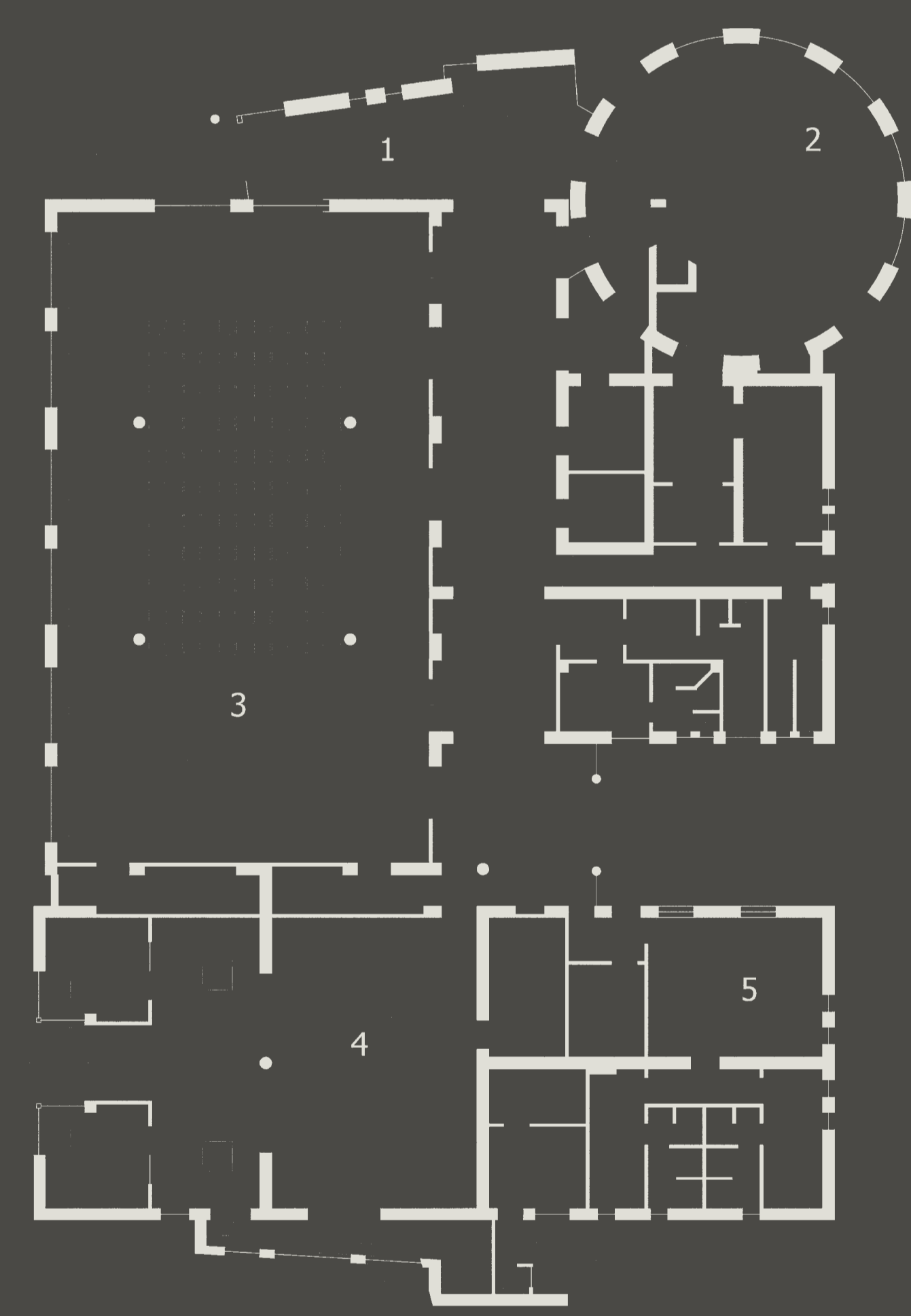


ENGLISH

BUDAKALÁSZ, 1995

ÉPÍTÉSZEK: MA

„PÉLDAMUTATÁS: HÁZ ÉS LÉTESÜLÉSTÖRTÉNET”



1. BHDFBDFBD DFBDFFBDFBDFB
2. BHDFBDFBD DFBDFFBDFBDFB
3. BHDFBDFBD DFBDFFBDFBDFB
4. BHDFBDFBD DFBDFFBDFBDFB
5. BHDFBDFBD DFBDFFBDFBDFB

