



GYÓGYNÖVÉNY- KUTATÓ

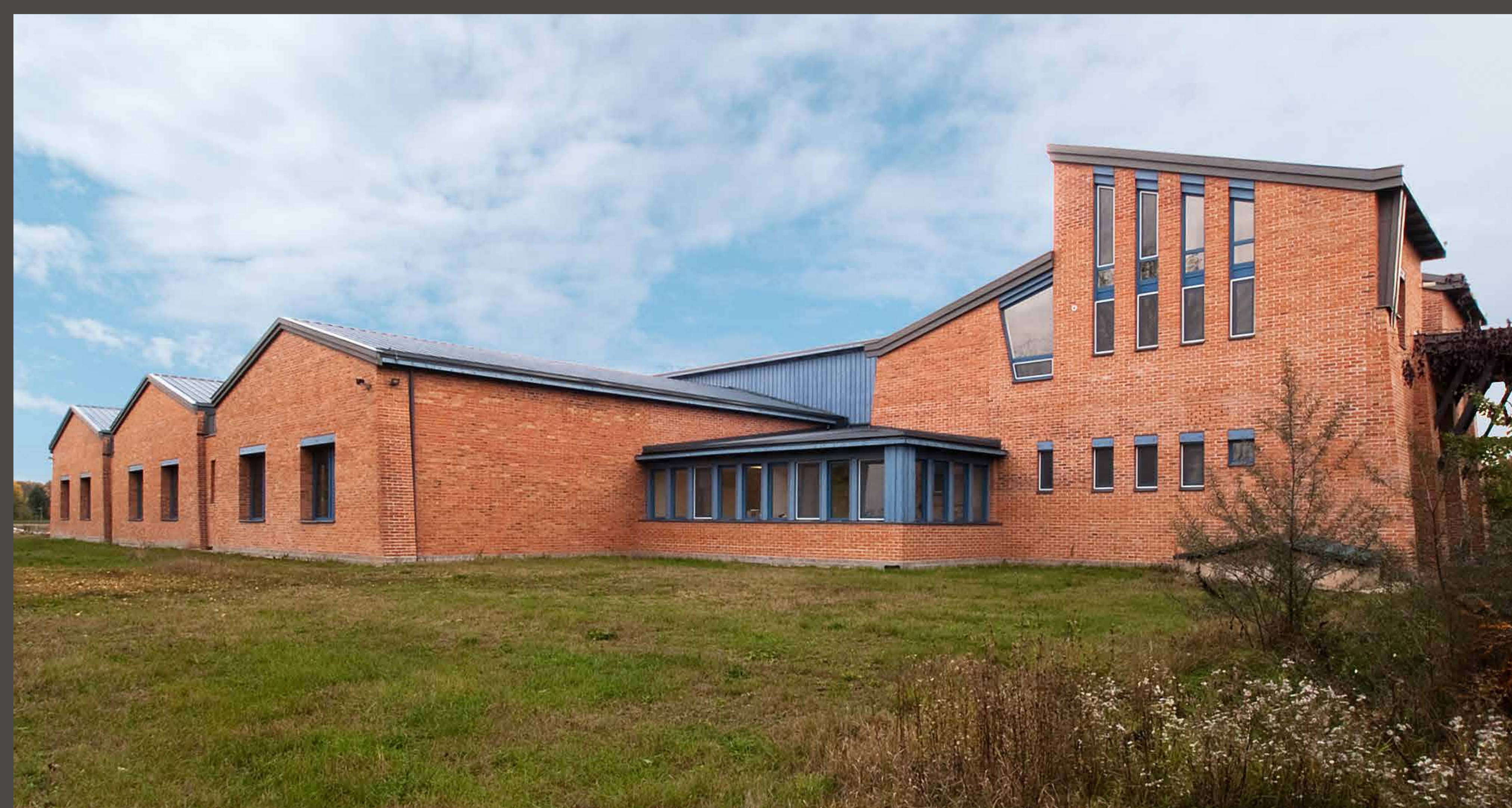
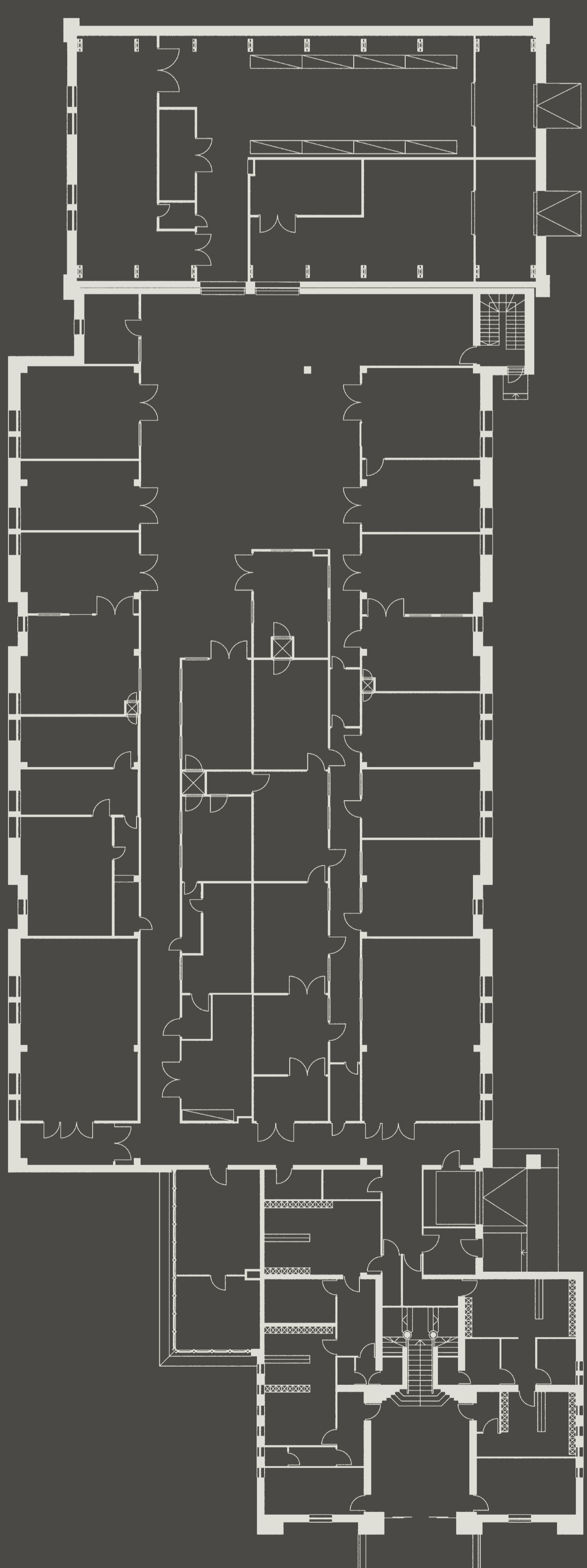
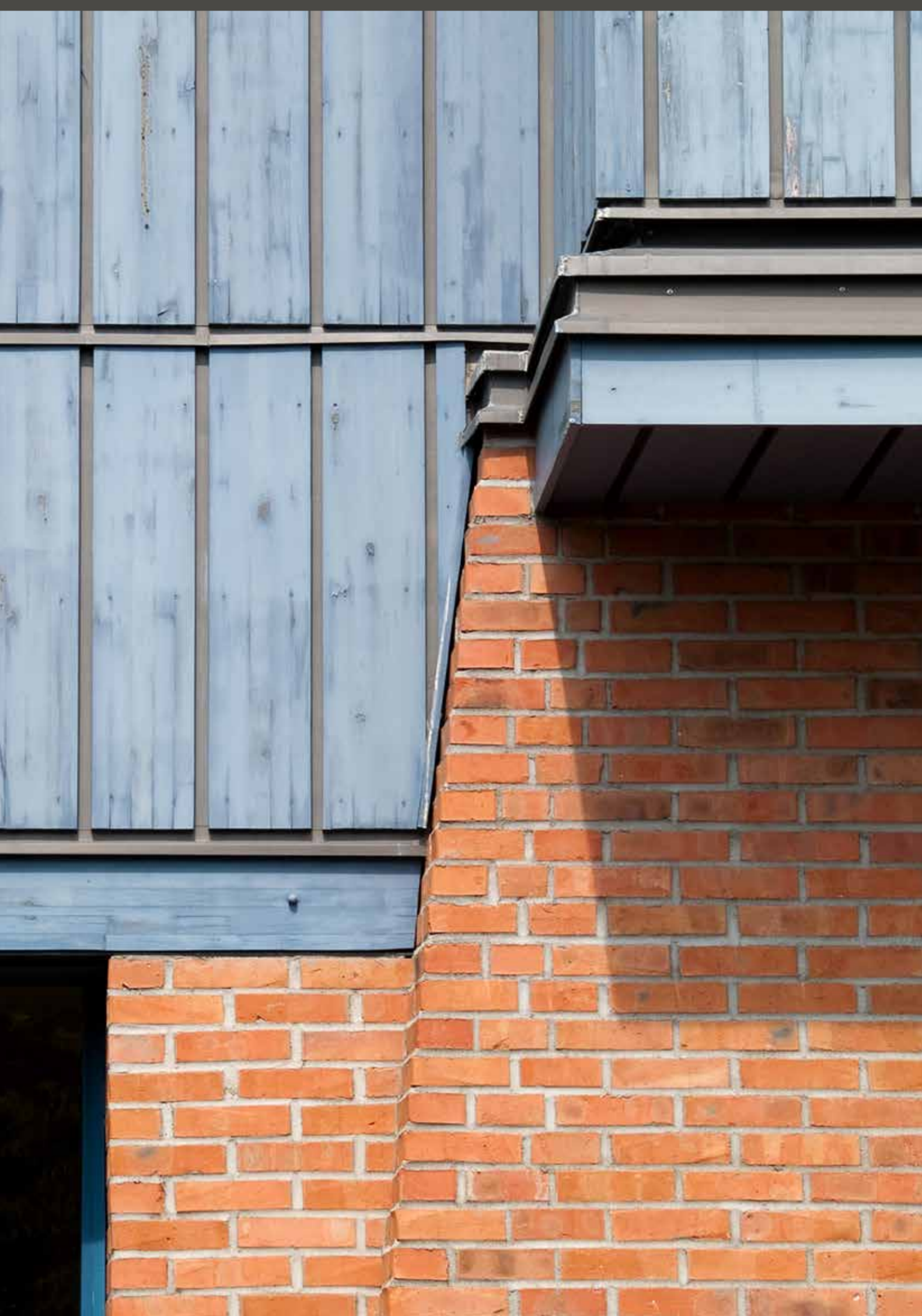
Minden ipari épületnek megvan a technológiához illeszkedő formai racionalizmusa. Mindemellett a tömegstruktúra és az anyaghasználat, mely ez esetben a környék ipari építészetének hangulatát és léptékét idézi, szabadon alakítható. Az aszimmetrikus fejpület tömegével és letört nyílásformáival az antropozófus építészetre utal. A téglaburkolat költsége a takarékos szerkezet miatt volt kigazdálkodható, a színes faburkolat könnyedebb, a gyógynövény feldolgozásához illeszkedő hangulatot áraszt, nem feledve, hogy a főhomlokzat mindig az adott cég arculatát fejezi ki, ideális esetben a maradandót és a megbízhatóságot sugallva.



BUDAKALÁSZ, 2003

ÉPÍTÉSZEK: MA

„MUNKATEREK – KULTÚRTEREK.”



1. BHDFBDFBD DFBD FBD FBD FBD
2. BHDFBDFBD DFBD FBD FBD FBD
3. BHDFBDFBD DFBD FBD FBD FBD
4. BHDFBDFBD DFBD FBD FBD FBD

